

ИЗВЕЩЕНИЕ 1 от 13.04.2026 г.
О ПРЕДСТОЯЩЕМ ВЫДЕЛЕ В НАТУРЕ ДОЛИ В ПРАВЕ ОБЩЕЙ ДОЛЕВОЙ СОБСТВЕННОСТИ И
ОБ ОСУЩЕСТВЛЕНИИ СОГЛАСОВАНИЯ МЕСТОПОЛОЖЕНИЯ МАШИНО-МЕСТА С
УЧАСТНИКАМИ ОБЩЕЙ ДОЛЕВОЙ СОБСТВЕННОСТИ (54:35:071110:1699)

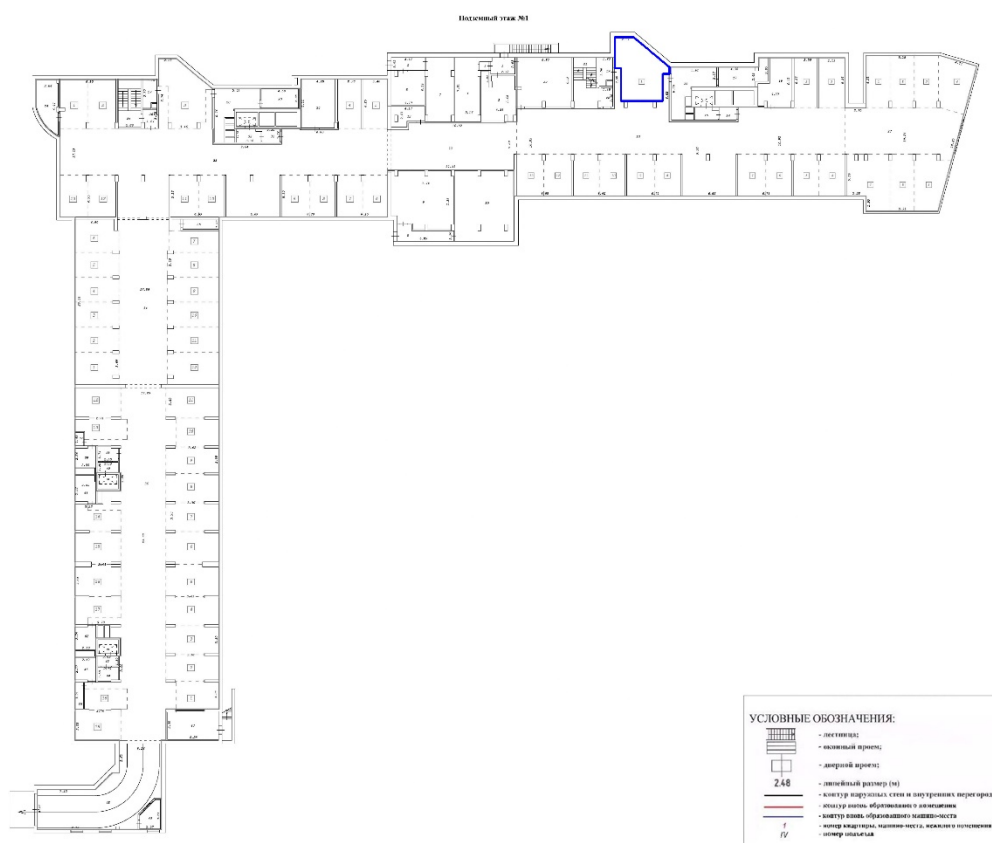
Кадастровым инженером – Шишкиным Игорем Алексеевичем, 630007, г. Новосибирск, ул. Коммунистическая, д. 35, оф. 312, тел. 89513626504, e-mail: tnc01@mail.ru, выполняются кадастровые работы по образованию машино-места № 1, площадью 40.5 кв.м. расположенным в блок секции 3 (по генплану), на -1 этаже (отметка -4,300), путем выдела в натуре доли, размером 4049/294601, в праве общей долевой собственности на помещение с кадастровым номером 54:35:071110:1699, адресом: Российская Федерация, Новосибирская область, Городской округ город Новосибирск, город Новосибирск, улица Лескова, дом 25.

Участниками общей долевой собственности, осуществляющими выдел в натуре своей доли в праве общей долевой собственности, являются Ковальская Анастасия Владимировна и Ковальский Артём Андреевич, тел. 89513626504.

Ознакомиться с проектом технического плана образуемого машино-места можно по адресу: 630007, г. Новосибирск, ул. Коммунистическая, д. 35, оф. 312, в рабочие дни с 9.00 до 18.00.

Дата окончания приема возражений участников общей долевой собственности в отношении местоположения машино-места: 13.05.2026 г.

Фрагмент графической части проекта технического плана образуемого машино-места.



В соответствии с частью 3.7 статьи 6 Федерального закона от 03.07.2016 N 315-ФЗ "О внесении изменений в часть первую Гражданского кодекса Российской Федерации и отдельные законодательные акты Российской Федерации" при наличии возражений в отношении местоположения машино-места такие возражения направляются кадастровому инженеру по почтовому адресу и (или) адресу электронной почты, указанным в извещении, а также в орган регистрации прав по месту расположения помещения, в которых осуществляется образование машино-места, по почтовому адресу либо по адресу электронной почты органа регистрации прав.